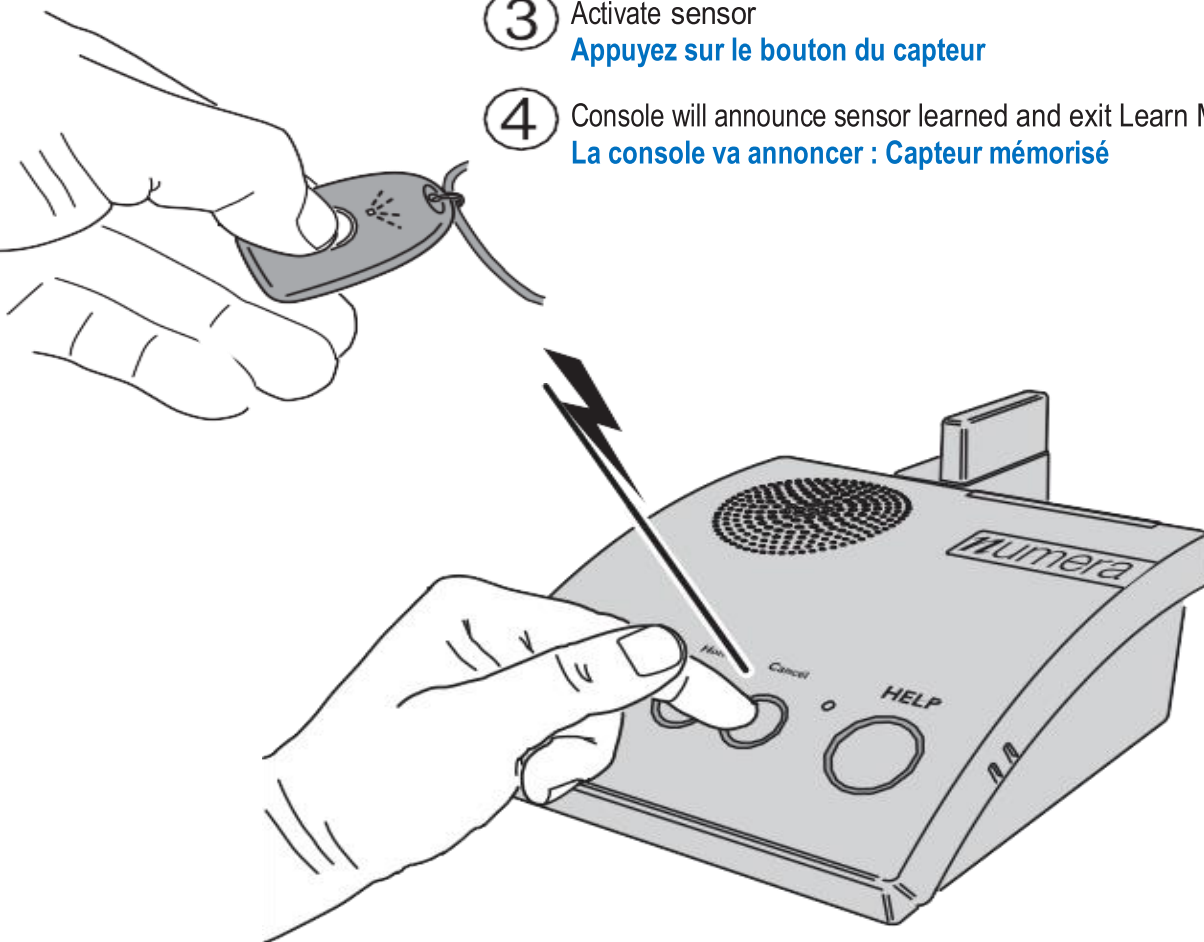


## Learning a single sensor (Panic button and fall detector pendant)

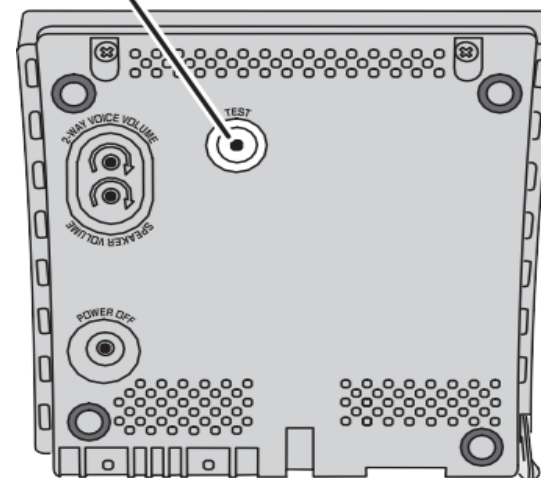
## Activation d'un dispositif d'urgence (Bouton panique ou détecteur de chute)

- 1 Press and hold the Cancel Button for five seconds.  
**Appuyez et maintenir le bouton CANCEL pendant 5 secondes**
- 2 Console will announce ready to learn sensor and zone number  
**La console va annoncer : Prêt à mémoriser le capteur**
- 3 Activate sensor  
**Appuyez sur le bouton du capteur**
- 4 Console will announce sensor learned and exit Learn Mode  
**La console va annoncer : Capteur mémorisé**



## ERASING ALL SENSORS POUR SUPPRIMER TOUS LES CAPTEURS

PRESS TEST BUTTON FOR FIVE SECONDS  
**MAINTENIR LE BOUTON TEST 5 SECONDES**



Console will announce : ZONES RESET  
**La console va annoncer : ZONES RÉINITIALISÉES**

For assistance  
Pour assistance

**1-877-575-3555**